



2021-2022, ENSEMBLE, PRENONS
UN NOUVEAU RYTHME !

Pour votre rentrée,
Transilien SNCF et
Île-de-France Mobilités
ont vu les choses en grand.

Plus que jamais, l'ensemble
de nos agents redouble
d'attention pour vous offrir
le confort que vous méritez
pour tous vos déplacements.

Installez-vous confortablement.

Prochaine destination : 2022.



SOMMAIRE

1. Quoi de neuf sur ma ligne ? p 4
2. Un coup de main en gare ? p 6
3. Tout sur mon smartphone p 10
4. Je voyage sereinement p 12
5. Je découvre l'Île-de-France p 14



1. QUOI DE NEUF SUR MA LIGNE ?

Retrouvez toute l'actualité de votre ligne en un clic depuis votre ordinateur, tablette ou smartphone, en nous suivant sur Twitter : @RERE_T4_SNCF ou en consultant le blog de la ligne : maligne-e-t4.transilien.com

MON RER E DE DEMAIN

En quoi consiste le prolongement de ma ligne ?

Votre voyage amélioré ! Le prolongement de la ligne permettra une désaturation des RER A, B et D sur les tronçons les plus chargés habituellement.

Les nouvelles rames du RER NG seront idéalement adaptées à la zone dense : chaque rame accueillera 1 563 passagers, soit presque 4 Airbus A380 !



Une ligne plus rapide et astucieuse.

En 2024, 22 trains circuleront par heure, soit 1 train toutes les 108 secondes dans le tronçon central. Le futur RER E permettra d'économiser de 10 à 40 minutes par jour selon les trajets. Par exemple, 17 minutes suffiront pour relier Rosa Parks à La Défense contre 31 minutes aujourd'hui.

Trois nouvelles gares sur ma ligne.

Les gares de Porte Maillot, CNIT-La Défense et Nanterre-La-Folie seront construites pour le prolongement de la ligne vers l'Ouest et de nombreuses gares seront modernisées.



CONFORT À BORD : COMMENT JE CHOISIS LE BON TRAIN ?

Une nouvelle fonctionnalité sur le site [transilien.com](https://www.transilien.com) vous informe sur l'affluence habituellement constatée à bord de vos trains dans les résultats de vos recherches d'itinéraire et vos fiches horaires personnalisées : une information particulièrement utile pour privilégier un train moins chargé.

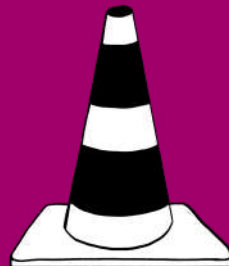
JE M'INFORME SUR LES TRAVAUX

Les travaux de modernisation du réseau se poursuivent et concernent les circulations sur l'ensemble des lignes Transilien SNCF.

Pour ne rien manquer et anticiper vos déplacements, retrouvez toutes les infos :

- à J-21 sur [transilien.com](https://www.transilien.com) et dans l'Appli SNCF,
- à J-15 sur les affiches en gare.

Nos agents sont à votre disposition pour + d'informations. Abonnez-vous aux alertes info sur l'Appli SNCF et [transilien.com](https://www.transilien.com) et consultez le blog de la ligne E.



2. UN COUP DE MAIN EN GARE ?

En gare, j'ai tout à portée de main. Je peux facilement travailler sur place tout en restant connecté, recharger mon smartphone et même en profiter pour entretenir mon vélo dans un atelier solidaire. Tout ça, rien que pour moi !



DES PARKINGS VÉLOS À MA DISPOSITION EN GARE

Suite à la crise sanitaire, vous êtes nombreux à repenser votre mobilité et le vélo devient une solution souple et rapide pour une partie de vos trajets.

Transilien SNCF vous propose de vous rendre jusqu'à votre gare à vélo et de le garer en toute sécurité dans un parking vélos Île-de-France Mobilités (ex-Véligo).

Île-de-France Mobilités et SNCF vous proposent deux types de parking à vélos :

- des abris vélos ouverts en libre-accès,
- des espaces collectifs fermés et sécurisés.

Le parking vélos, c'est un espace :

- ouvert 24h/24 et 7j/7,
- sécurisé (vidéoprotection, arceaux, racks sur deux niveaux),
- accessible aux 2 roues non motorisés et vélos électriques.

Voyagez en toute sérénité à bord de nos trains, votre vélo vous attend pour votre trajet de retour.

[JE ME RENSEIGNE](#)

Le saviez-vous ?

Les parkings à vélos, c'est **74 consignes** sécurisées et **17 abris** vélos soit plus de **3 100 places** disponibles dans **73 gares** d'Île-de-France !

JE TRAVAILLE EN GARE ET J'ÉVITE L'AFFLUENCE DANS LES TRAINS

Je m'installe dans un espace d'attente **Work&Station*** mis à ma disposition en libre accès ou dans un espace de co-working.

Je peux ainsi travailler sereinement, recharger mon smartphone tout en restant connecté, en attendant mon train. J'évite ainsi l'affluence pour voyager plus confortablement.

*Voir les espaces disponibles sur la carte p. 9.



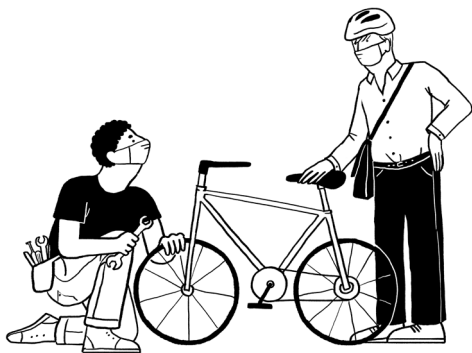
J'ENTRETIENS ET JE RÉPARE MON VÉLO DIRECTEMENT EN GARE

J'ai l'habitude de venir à vélo jusqu'à ma gare, mais parfois les freins grincent, une roue frotte, la chaîne déraile...

Pas de panique, je profite des ateliers vélos solidaires pour faire mes petites réparations et l'entretien de mon vélo directement en gare !

Découvrez les lieux et dates des ateliers :

JE DÉCOUVRE





MES SERVICES À LA CARTE

Espace de co-working, parking vélos, livraisons en consigne, ou espaces wifi, Transilien SNCF multiplie les attentions pour me rendre la vie plus simple.



Parkings vélos Île-de-France Mobilités

Abri fermé et sécurisé pour votre vélo en vous abonnant [ICI](#)



Work&Station

Espace d'attente connecté en libre accès toute la journée.



Market&Station

Une fois par semaine, les produits de producteurs locaux dans votre gare.



Collect&Station

Livraison en consignes Pickup Station ou Amazon Locker, 7j/7.



Toilettes

Toilettes automatiques accessibles avec titre de transport.



Restauration rapide



Boutique du quotidien



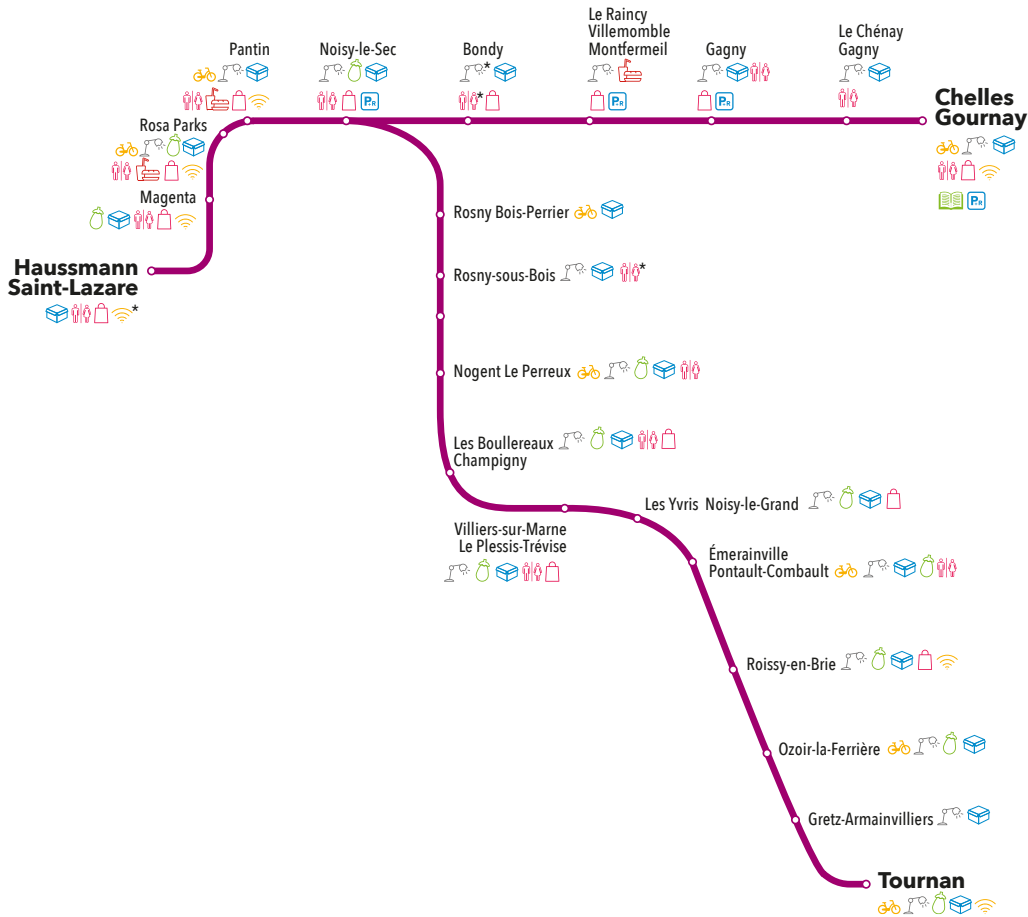
Wifi



Distributeur d'histoires



Parc Relais



* En projet



3. TOUT SUR MON SMARTPHONE

Même à distance, Transilien SNCF facilite mes déplacements en me proposant différents services accessibles à distance depuis un smartphone ou un ordinateur.



TOUT SAVOIR SUR MON ITINÉRAIRE, L'INFO TRAFIC, LES TARIFS...

Je consulte l'Appli Île-de-France Mobilités, transilien.com et l'Appli SNCF.

À télécharger gratuitement sur :



LE SERVICE ANDILIEN DIRECTEMENT SUR MON SMARTPHONE

Je suis une personne en situation de handicap possédant une carte d'invalidité égale ou supérieure à 80% et je souhaite me déplacer sur les lignes Transilien SNCF ?

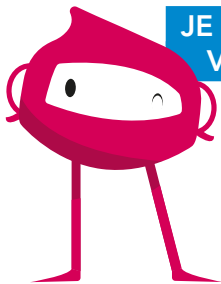
Alors pas une seconde à perdre ! Grâce à l'appli Andilien je voyage avec plus de sérénité.

Si j'ai besoin d'information ou d'assistance/prise en charge sur place, j'appuie sur le bouton de demande d'aide de l'application et je suis mis en contact avec un agent SNCF dans toutes les gares des lignes Transilien SNCF.

[JE ME RENSEIGNE](#)

À télécharger gratuitement sur :





JE PEUX VOUS AIDER ?

**Je discute avec Tilien, le chatbot
Transilien SNCF, sur Messenger.**

Je lui pose toutes mes questions
et il me répond instantanément !
Pour discuter avec Tilien, c'est par ici :

[JE DISCUTE AVEC TILIEN](#)

JE VOYAGE PLUS LIBREMENT AVEC NAVIGO LIBERTÉ +

**En souscrivant à ce service*, je n'ai plus besoin
d'anticiper l'achat de mes titres de transport.**

Je valide mon passe Navigo sur lequel est chargé
mon contrat, à chaque fois que j'en ai besoin
et je ne paye que mes trajets réalisés le mois suivant.

*Service disponible sur le réseau métro, tram,
bus, trains et RER dans Paris.

[JE SOUSCRIS AU SERVICE](#)

MON TITRE DE TRANSPORT SUR MON SMARTPHONE

**J'achète mon titre de transport, je recharge
mon passe Navigo et je valide directement
avec mon smartphone.**

Plus besoin de passer par le guichet
ou par l'automate de vente !
J'accède à ce service en passant par les Applis
Île-de-France Mobilités et SNCF.

[JE DÉCOUVRE](#)

TOUTE L'INFO DE MA LIGNE EN TEMPS RÉEL

Pour retrouver toute l'info trafic
7j/7, je m'abonne au compte Twitter
de la ligne E !



[@RERE_T4_SNCF](#)

4. JE VOYAGE SEREINEMENT

Avec la crise sanitaire, certains voyageurs ont pris de nouvelles habitudes de déplacement comme le vélo. Pour autant, les transports en commun restent le mode de déplacement privilégié pour vos trajets.

Comment voyager plus confortablement en évitant l'affluence ?



JE VOYAGE PLUS SEREINEMENT EN APPLIQUANT CES 4 CONSEILS

Je change mes habitudes et suis les conseils personnalisés en fonction de ma gare et de l'affluence constatée par Transilien SNCF.



Je **DÉCALE** mes horaires :

Parfois 15 minutes suffisent pour ne pas se retrouver dans l'heure de pointe.



Je **CONTOURNE** les zones d'affluence :

Je descends à la gare précédente pour finir mon parcours à pied, à vélo ou à trottinette.



Je **CHANGE** d'itinéraire :

Pour plus de confort, j'emprunte une autre ligne de train.



Je **TRAVAILLE** autrement quand cela est possible :

Je privilégie des jours de télétravail le mardi ou jeudi.

J'AGIS LORS DE MES TRAJETS QUOTIDIENS

Les standards de propreté et de désinfection ont été renforcés avec la crise sanitaire.

Pour contribuer à l'amélioration de mon voyage et celui des autres voyageurs, je garde mes bonnes habitudes :

- en portant le masque pendant mes déplacements,
- en jetant mes déchets à la poubelle à la sortie du train,
- mais aussi en signalant tout défaut de propreté en scannant les QR codes à bord.



JE VEILLE SUR MES AFFAIRES EN GARE OU DANS LE TRAIN



Personne ne fait exprès d'oublier ses affaires, mais en 2020, 1 250 objets oubliés ont été signalés sur le réseau Transilien SNCF. En moyenne 1 objet oublié retarde 8 trains soit environ 2 500 voyageurs.



5. JE DÉCOUVRE L'ÎLE-DE-FRANCE

Le train, c'est bien pour aller au travail, à la fac ou à l'école. Mais pas uniquement ! Vous pouvez aussi l'utiliser pour vos loisirs et pour découvrir les richesses de l'Île-de-France.

JE CHERCHE UNE SORTIE À FAIRE EN ÎLE-DE-FRANCE : #CPASLOINENTRAIN

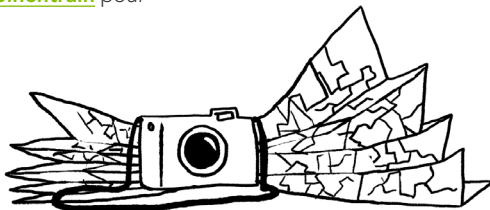
Je découvre l'Île-de-France sous un nouveau jour au travers d'escapades au fil de nos lignes et de balades par thèmes et par envies, proposées en partenariat avec Enlarge Your Paris et Île-de-France Mobilités. Tout est à portée de passe Navigo !

Je découvre les idées de balades sur [transilien.com](https://www.transilien.com) et je m'abonne au nouveau compte Instagram [@cpasloinentrain](https://www.instagram.com/cpasloinentrain) pour partager mes balades.

HAPI, MON GUIDE TOURISTIQUE PERSONNEL

Je télécharge l'application HAPI qui me fait découvrir en train le patrimoine d'Île-de-France à travers plus de 750 anecdotes et visites, selon mes envies ou en suivant les coups de cœur de Franck Ferrand.

À télécharger gratuitement sur :



L'ARBORETUM DU VAL-DES-DAMES, MON ESPACE DE TRANQUILLITÉ

En plein cœur de la ville de Gretz-Armainvilliers, l'Arboretum est un trésor d'essence d'arbres, originaires des 5 continents, présents tout au long de mon parcours. Je me laisse emporter et séduire par la magie des lieux. À découvrir entre amis ou en famille pour flâner ou profiter des installations à destination des enfants !

Lieu : Arboretum du Val-des-Dames
Gretz-Armainvilliers

Transport : Ligne E jusqu'à Gretz-Armainvilliers

MON IMMERSION DANS L'ART CONTEMPORAIN

Aménagées depuis 2008 en espace de diffusion d'œuvres contemporaines, les églises Sainte-Croix et Saint-Georges accueillent 4 expositions par an avec un véritable questionnement sur les territoires et les formes de vies qui y sont associées. C'est une plongée que je fais entre l'histoire des lieux et la modernité des œuvres qui font corps avec ces monuments historiques.

Lieu : Centre d'art contemporain les Églises

Transport : Ligne E jusqu'à Chelles-Gournay



2 sites incontournables
pour profiter des beaux week-ends
de l'automne :

- [transilien.com/page-tourisme/
cpasloinentrain](https://transilien.com/page-tourisme/cpasloinentrain)
- [transilien.com/page-tourisme/
visiter-paris](https://transilien.com/page-tourisme/visiter-paris)

