

JUILLET 2014

M	M	J	V	S	D	L	M	M	J	V	S	D	L	M	M	J	V	S	D	L	M	M	J							
1	2	3	4	5	6	7	8	9	10	11	12	13	14	15	16	17	18	19	20	21	22	23	24	25	26	27	28	29	30	31
		Hausmann St Lazare / Tournan										Hausmann St Lazare / Chelles Gournay														Hausmann St Lazare / Tournan				




HAUSSMANN SAINT-LAZARE / TOURNAN

-  En journée, interruption des circulations entre Gretz Armainvilliers et Tournan.
→ Bus de remplacement entre Gretz Armainvilliers et Tournan dans les 2 sens.
-  Certains RER en direction ou au départ de Tournan, seront au départ ou à l'arrivée de la gare de l'Est.
-  En soirée, interruption des circulations entre Gretz Armainvilliers et Tournan.
→ Bus de remplacement entre Gretz Armainvilliers et Tournan dans les 2 sens.
-  En soirée, interruption des circulations entre Villiers sur Marne et Tournan
→ Prendre le  en direction ou au départ de Villiers sur Marne puis bus de remplacement entre Villiers sur Marne et Tournan, desservant toutes les gares dans les 2 sens.

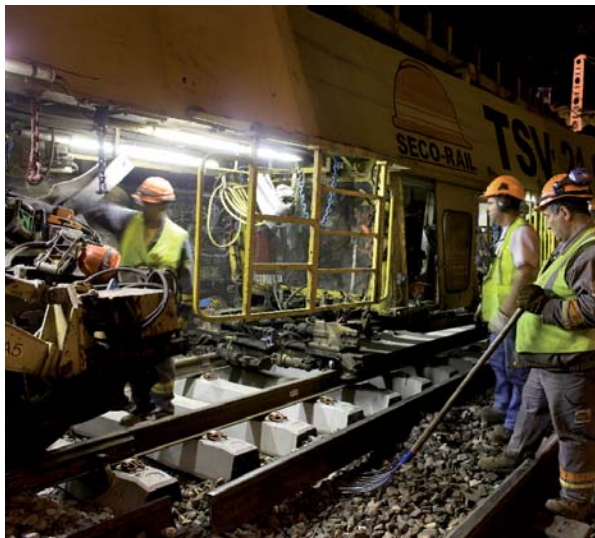
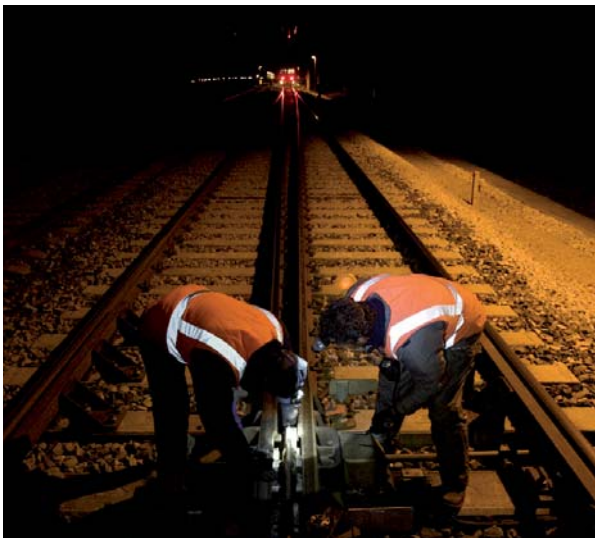
HAUSSMANN SAINT-LAZARE / CHELLES GOURNAY

-  En soirée, interruption des circulations entre Le Raincy Villemomble et Chelles Gournay.
→ Bus de remplacement entre Le Raincy et Chelles Gournay, desservant toutes les gares dans les 2 sens.

PRINCIPAUX TRAVAUX

-  Régénération du poste d'aiguillage de Gretz-Armainvilliers.
-  Renouvellement voie-ballast
-  Travaux de maintenance des voies Eole.

ATTENTION, ces informations sont données à titre indicatif et sont susceptibles d'être modifiées.



Crédit photo : Sylvain CAMBON/Christophe Recoura - Réalisation et impression DE L'ECOUTE A L'IMAGE

CALENDRIER DES TRAVAUX SUR LA LIGNE DU 1^{ER} JUILLET AU 30 SEPTEMBRE 2014



HAUSSMANN SAINT-LAZARE
– CHELLES GOURNAY 
HAUSSMANN SAINT-LAZARE
– VILLIERS SUR MARNE / TOURNAN

En 2014, nous poursuivons d'importants travaux sur votre ligne pour améliorer votre confort et la ponctualité de vos trains.

Afin que vous puissiez, dès à présent, prendre en compte ces travaux dans votre organisation quotidienne, nous tenons à vous remettre ce calendrier du troisième trimestre 2014, reprenant l'impact sur les circulations dû aux travaux à venir.

Prochaine édition : calendrier des travaux du 1^{er} octobre au 31 décembre 2014.

ATTENTION, ces informations sont données à titre indicatif et sont susceptibles d'être modifiées.

La liste des trains concernés vous sera communiquée ultérieurement :

-  par affichage en gare
-  sur le site Transilien.com
-  sur le blog : malignep.transilien.com



SNCF Transilien vous remercie de votre compréhension.

AOÛT 2014

V	S	D	L	M	M	J	V	S	D	L	M	M	J	V	S	D	L	M	M	J	V	S	D									
1	2	3	4	5	6	7	8	9	10	11	12	13	14	15	16	17	18	19	20	21	22	23	24	25	26	27	28	29	30	31		
			Hausmann St Lazare/Tournan							Hausmann St Lazare/Tournan							Hausmann St Lazare/Tournan							Hausmann St Lazare/Tournan								

HAUSSMANN SAINT-LAZARE / TOURNAN

En soirée, interruption des circulations entre Villiers sur Marne et Tournan.

➔ Prendre le **(RER) (E)** en direction ou au départ de Villiers sur Marne, puis bus de remplacement entre Villiers sur Marne et Tournan, desservant toutes les gares dans les 2 sens.

SEPTEMBRE 2014

L	M	M	J	V	S	D	L	M	M	J	V	S	D	L	M	M	J	V	S	D	L	M	M	J	V	S	D	L	M		
1	2	3	4	5	6	7	8	9	10	11	12	13	14	15	16	17	18	19	20	21	22	23	24	25	26	27	28	29	30		
Hausmann St Lazare / Villiers sur Marne / Tournan						Hausmann St Lazare / Villiers sur Marne / Tournan						Hausmann St Lazare / Villiers sur Marne / Tournan						Hausmann St Lazare / Villiers sur Marne / Tournan						Hausmann St Lazare / Villiers sur Marne / Tournan						Hausmann St Lazare / Villiers sur Marne / Tournan	
Hausmann St Lazare / Chelles Gournay						Hausmann St Lazare / Chelles Gournay						Hausmann St Lazare / Chelles Gournay						Hausmann St Lazare / Chelles Gournay													

HAUSSMANN SAINT-LAZARE / VILLIERS SUR MARNE / TOURNAN

En soirée, les **(RER) (E)** sont au départ et à l'arrivée de la gare de l'Est, et la circulation est interrompue entre Nogent le Perreux et Tournan ➔ Bus de remplacement entre Nogent le Perreux et Villiers sur Marne et entre Nogent le Perreux et Tournan, desservant toutes les gares dans les 2 sens.

En soirée, les **(RER) (E)** sont au départ et à l'arrivée de la gare de l'Est, et la circulation est interrompue à Noisy le Sec, aucun train de Noisy le Sec à Villiers sur Marne et Tournan ➔ Prendre le **(RER) (E)** direction Chelles Gournay jusqu'à Bondy, puis bus de remplacement de Bondy à Villiers sur Marne et Tournan, desservant toutes les gares à partir de Rosny Bois Perrier dans les 2 sens.

En soirée, la circulation est interrompue entre Nogent le Perreux et Tournan ➔ Bus de remplacement entre Nogent le Perreux et Tournan, desservant toutes les gares dans les 2 sens.

En soirée, la circulation est interrompue entre Villiers sur Marne et Tournan ➔ Bus de remplacement entre Villiers sur Marne et Tournan, desservant toutes les gares dans les 2 sens.

En journée, suppression de quelques trains entre Hausmann Saint-Lazare et Villiers sur Marne.

En soirée, la circulation est interrompue entre Nogent le Perreux et Tournan ➔ Bus de remplacement entre Nogent le Perreux et Villiers sur Marne et entre Nogent le Perreux et Tournan, desservant toutes les gares dans les 2 sens.

HAUSSMANN SAINT-LAZARE / CHELLES GOURNAY

En soirée, les **(RER) (E)** sont au départ et à l'arrivée de la gare de l'Est.

En soirée, les **(RER) (E)** sont au départ et à l'arrivée de la gare de l'Est, et la circulation est interrompue entre Le Raincy Villemomble et Chelles Gournay ➔ Bus de remplacement entre Le Raincy Villemomble et Chelles Gournay, desservant toutes les gares dans les 2 sens.

En soirée, la circulation est interrompue entre Le Raincy Villemomble et Chelles Gournay ➔ Bus de remplacement entre Le Raincy Villemomble et Chelles Gournay, desservant toutes les gares dans les 2 sens.

ATTENTION, ces informations sont données à titre indicatif et sont susceptibles d'être modifiées.

Nous attirons dès maintenant votre attention sur le fait que pendant ces phases travaux les conditions de circulation vont être dégradées et que **vos temps de trajets seront allongés de 1h30 à 2h**. Nous vous invitons à prendre en compte ce temps supplémentaire dans vos déplacements.

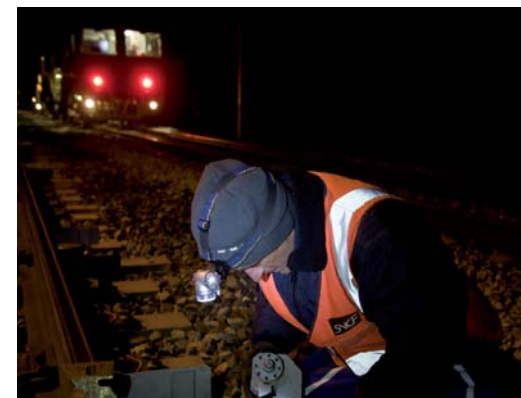
ATTENTION, ces informations sont données à titre indicatif et sont susceptibles d'être modifiées.

Consultez régulièrement l'affichage en gare ou rendez vous sur le site (www.transilien.com) rubrique « Information Trafic et Travaux ».

Retrouvez nous, également, sur le blog malignee.transilien.com



Pour limiter les interruptions de circulation des trains en journée, nous privilégions les travaux de nuit.



SERVICES TRANSILIEN

INFORMATIONS
HORAIRES
TARIFS
INFOS TRAFIC

Site internet : www.transilien.com
Application Transilien : gratuite sur App Store et Google Play

Site mobile : transilien.mobi

SMS pour les horaires en temps réel : 4 10 20 (SMS)

Taper le nom de votre gare de départ et envoyer au 4 10 20 (SMS)
Prix d'un SMS = 0,05€ (SMS)

Numéro d'information : 36 58 (0,23€ TTC/min*)

Toute l'information, joindre un conseiller, accéder aux objets trouvés.

*hors surcoût éventuel de votre opérateur

Relations Clientèle SNCF Transilien
94207 IVRY cedex

Urgence SNCF Transilien : 3117
Le 3117 est complémentaire, il ne se substitue ni aux numéros de secours habituels (15-17-112) ni à l'usage du signal d'alarme. Appel non surtaxé.

