

OPTEZ POUR
LE RECHARGEMENT
PAR INTERNET
AVEC LE LECTEUR
navigo



POURQUOI ACHETER UN LECTEUR NAVIGO ?



CONFORT

Je peux recharger mon forfait* en toute tranquillité sans avoir à me déplacer.



LIBERTÉ

Je peux recharger quand je veux (7/7 jours et 24/24 heures) depuis mon ordinateur.



RAPIDITÉ

Je peux effectuer mon rechargement en quelques minutes.



SIMPLICITÉ

Tout est fait pour faciliter mon rechargement sans risque de me tromper.

* Forfaits Navigo Mois et Semaine, forfaits Solidarité Transport Mois et Semaine, forfaits Gratuité Transport et droit de forfait Solidarité Transport.

OÙ ACHETER MON LECTEUR ?

DANS LES GARES ET LES AGENCES SNCF TRANSILIEN

Les conditions générales de vente sont affichées en gares.

Des lecteurs sont également en vente dans les stations de métro et les gares RER de la RATP ainsi que dans les agences Optile d'Île-de-France.

COMMENT RECHARGER MON NAVIGO* ?

- 1. JE BRANCHE MON LECTEUR** sur le port USB de mon ordinateur.
- 2. JE ME CONNECTE AU SITE navigo.fr** (rubrique «Recharger/Commander»), puis je clique sur «Recharger mon passe».
- 3. J'INSÈRE MON NAVIGO DANS LE LECTEUR.** Vous trouverez des informations utiles en page suivante.
- 4. JE ME LAISSE GUIDER** jusqu'au rechargement. Pour les forfaits payants, je règle mon rechargement avec ma carte bancaire**.
- 5. JE REÇOIS AUTOMATIQUEMENT** par email mon justificatif de rechargement.

* Navigo, Navigo Découverte, Navigo Annuel ou imagine'R.

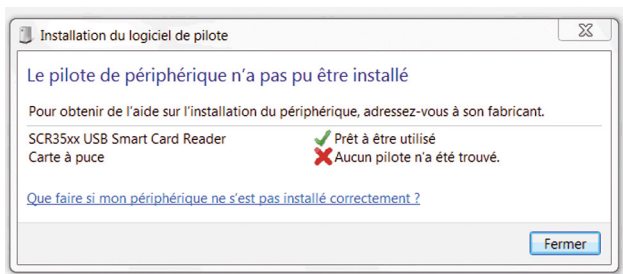
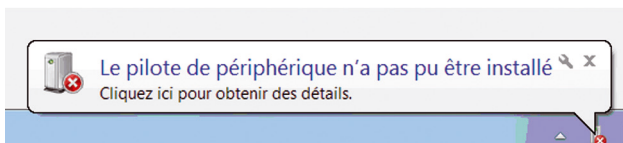
** Les cartes acceptées sont celles des réseaux Carte Bleue, Visa et Mastercard.

INFORMATIONS UTILES

➤ **ACCEPTEZ LE CERTIFICAT QUI VOUS SERA PROPOSÉ**

➤ **SI VOUS UTILISEZ UN PC SOUS WINDOWS 7**

Vous pouvez rencontrer les messages ci-dessous; ils n'ont pas de conséquence :



Il suffit de fermer le message et de continuer votre navigation.

➤ **SI VOUS UTILISEZ UN MAC**

Le lecteur n'apparaîtra pas sur le bureau.

VOS QUESTIONS NOS RÉPONSES

➤ LE LECTEUR NAVIGO PEUT-IL FONCTIONNER AVEC MON ORDINATEUR ?

Le lecteur Navigo fonctionne avec tout ordinateur ayant un port USB⁽¹⁾ et étant équipé de Windows XP, Vista, 7 ou 8, Mac OS 10.4 et ultérieur. Le site de rechargement fonctionne avec les navigateurs Internet suivants : Firefox 4 à 16, Internet Explorer 8 et 9, Chrome 13 à 22, Safari 5 ou 5.1. Pour les versions ultérieures de ces navigateurs, des adaptations du site seront mises en place si nécessaire.

➤ MON LECTEUR NAVIGO NE FONCTIONNE PAS, COMMENT FAIRE ?

Reportez-vous à l'encadré «Besoin d'aide».

SNCF Transilien peut l'échanger contre un nouveau lecteur dans un délai de 3 mois à partir de la date d'achat. Vous devez alors vous rendre dans l'un de nos points de vente muni de votre lecteur défectueux et du justificatif d'achat⁽²⁾.

Aucun remboursement ne sera effectué.

➤ COMMENT CONSULTER LES FORFAITS CONTENUS DANS MON NAVIGO ?

Il vous suffit d'aller sur la rubrique «Consulter le contenu de mon passe» et de vous laisser guider.

⁽¹⁾ Les tablettes avec port USB ne sont pas compatibles.

⁽²⁾ Attention, si le lecteur est visiblement dégradé, l'échange ne sera pas accepté.

VOS QUESTIONS NOS RÉPONSES

➤ EST-CE POSSIBLE DE RECHARGER MON FORFAIT SOLIDARITÉ TRANSPORT AVEC MON LECTEUR NAVIGO ?

Oui, si vous êtes bénéficiaire des forfaits Solidarité Transport Mois ou Semaine, le prix à payer tient compte de la réduction. Vous pouvez également recharger votre droit de forfait Solidarité Transport ou Gratuité Transport (uniquement sur Navigo). Dans ce cas, vous n'avez pas besoin de carte bancaire.

➤ COMMENT OBTENIR UN JUSTIFICATIF DE MON RECHARGEMENT ?

A l'issue de votre rechargement, vous recevrez automatiquement par email votre justificatif de rechargement. Il est également possible de télécharger votre justificatif depuis la page de confirmation de votre rechargement. Par ailleurs, en créant votre compte utilisateur, vous pourrez accéder à l'historique de vos rechargements sur les 12 derniers mois et télécharger les justificatifs associés.

BESOIN D'AIDE :

Pour toute difficulté rencontrée, rendez-vous sur **navigo.fr** rubrique «recharger/commander» et cliquez sur «aide en ligne» ou «contacts».

Une hotline est également à votre disposition au 01 58 77 00 00 (coût d'un appel local non surtaxé) de 07h00 à 21h00 du lundi au vendredi et de 09h00 à 17h00 samedi, dimanches et fêtes.